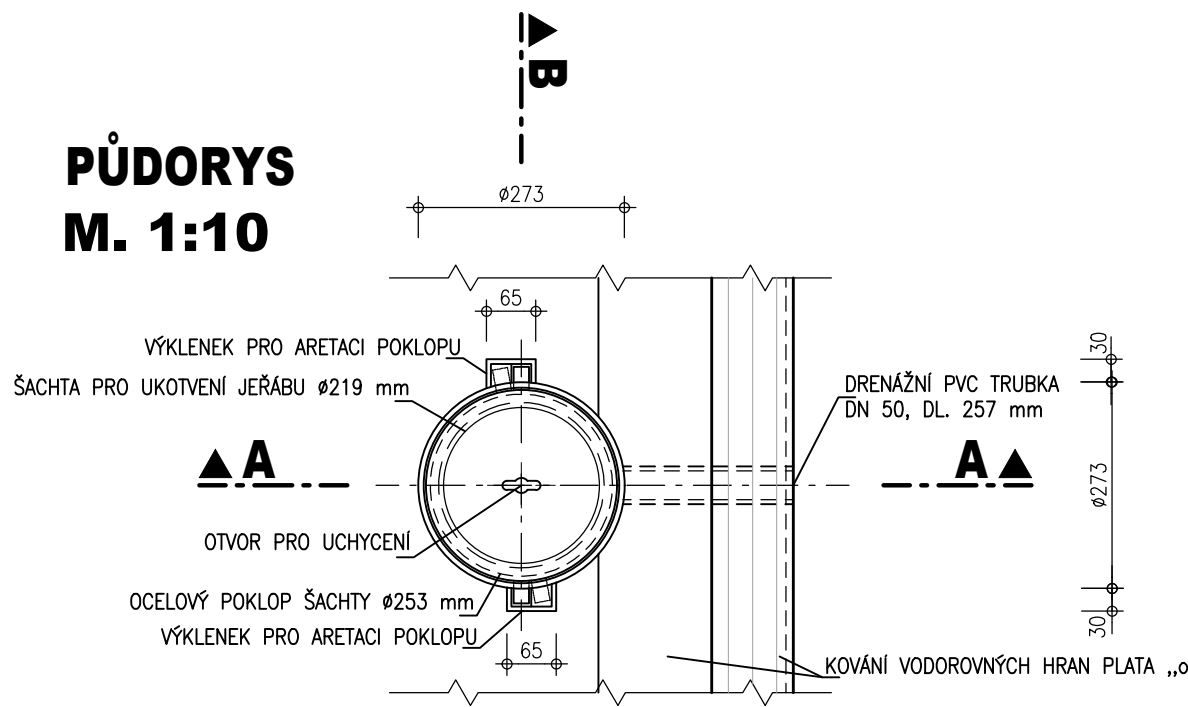
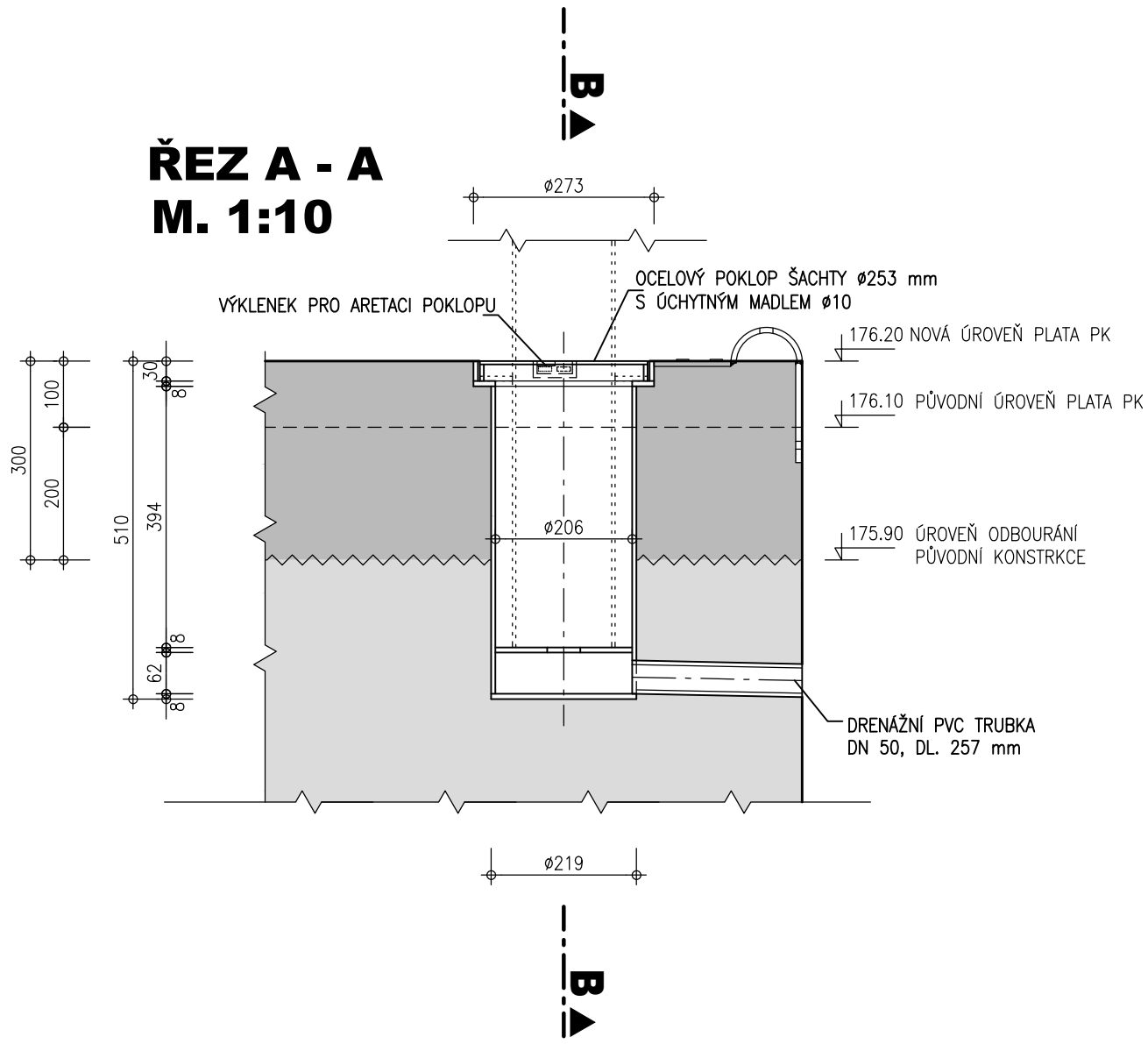


ŠACHTA PRO UKOTVENÍ JEŘÁBKU „p“

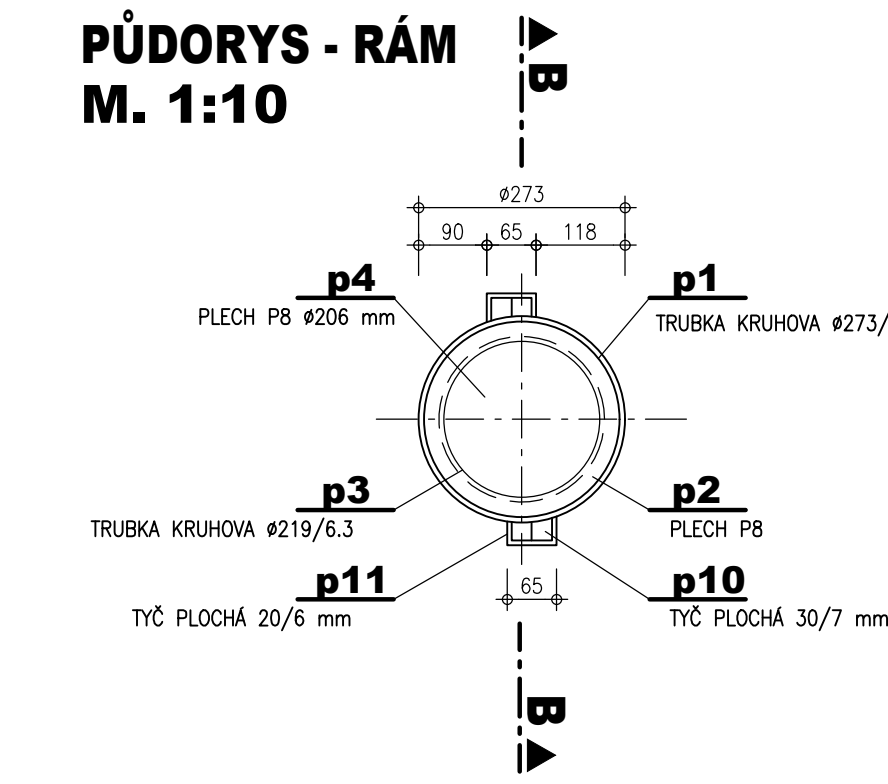
PŮDORYS
M. 1:10



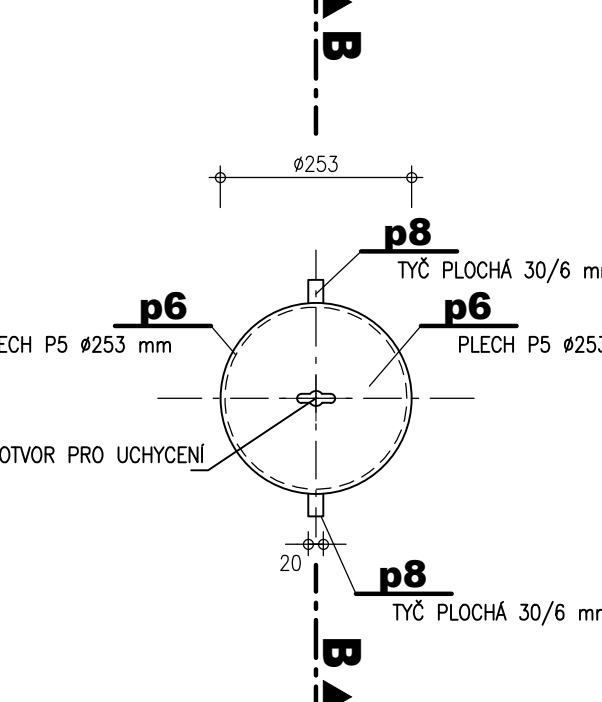
ŘEZ A - A
M. 1:10



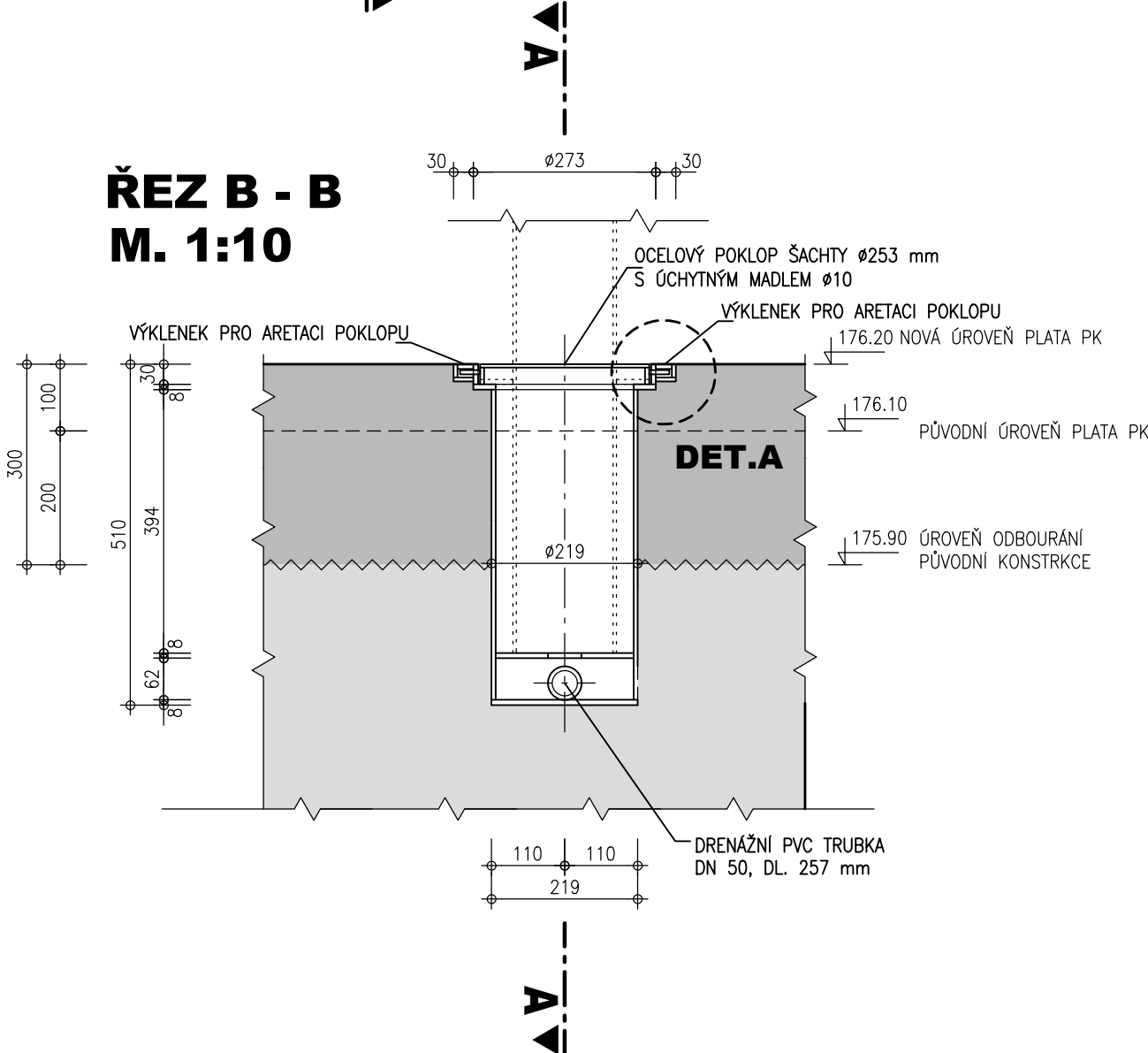
PŮDORYS - RÁM
M. 1:10



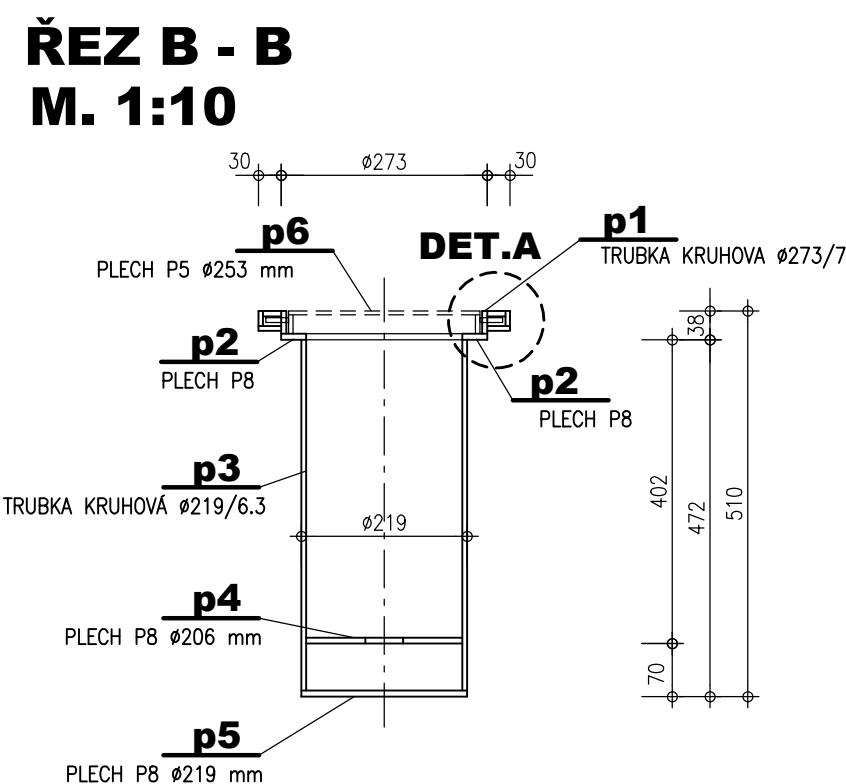
POKLOP ŠACHTY
M. 1:10



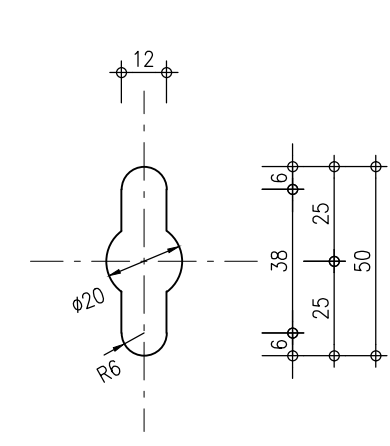
ŘEZ B - B
M. 1:10



ŘEZ B - B
M. 1:10

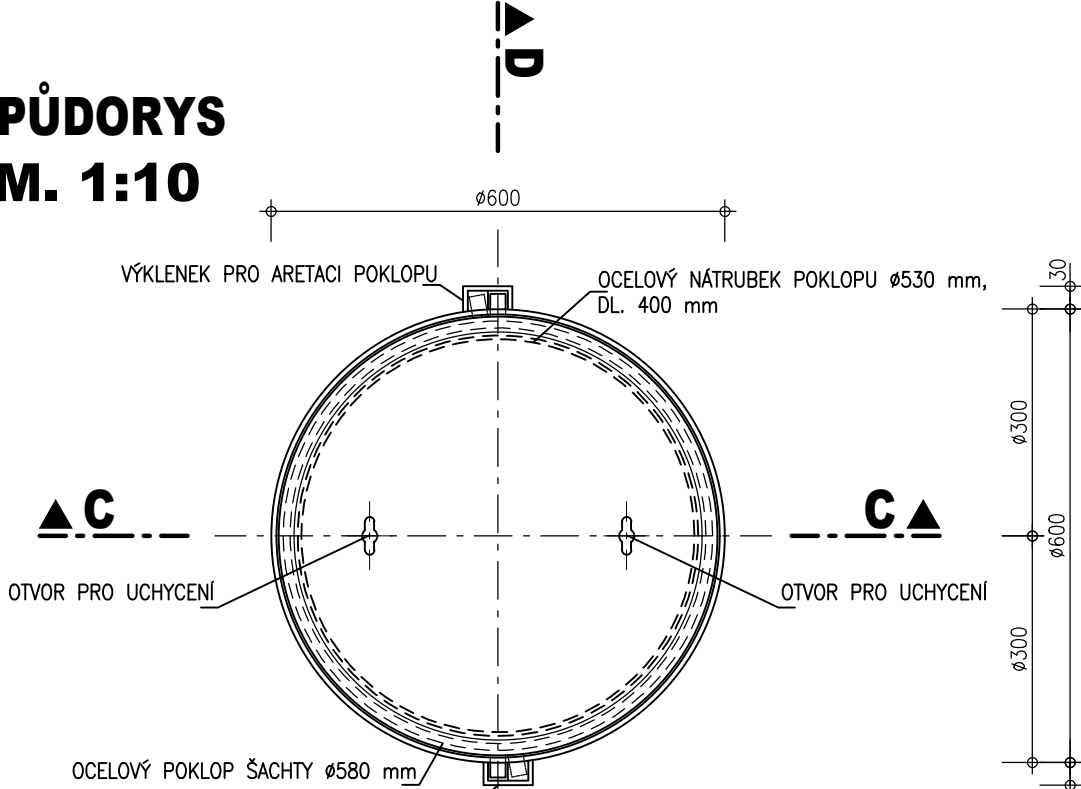


DETAIL OTVORU
PRO UCHOPENÍ
M 1 : 2

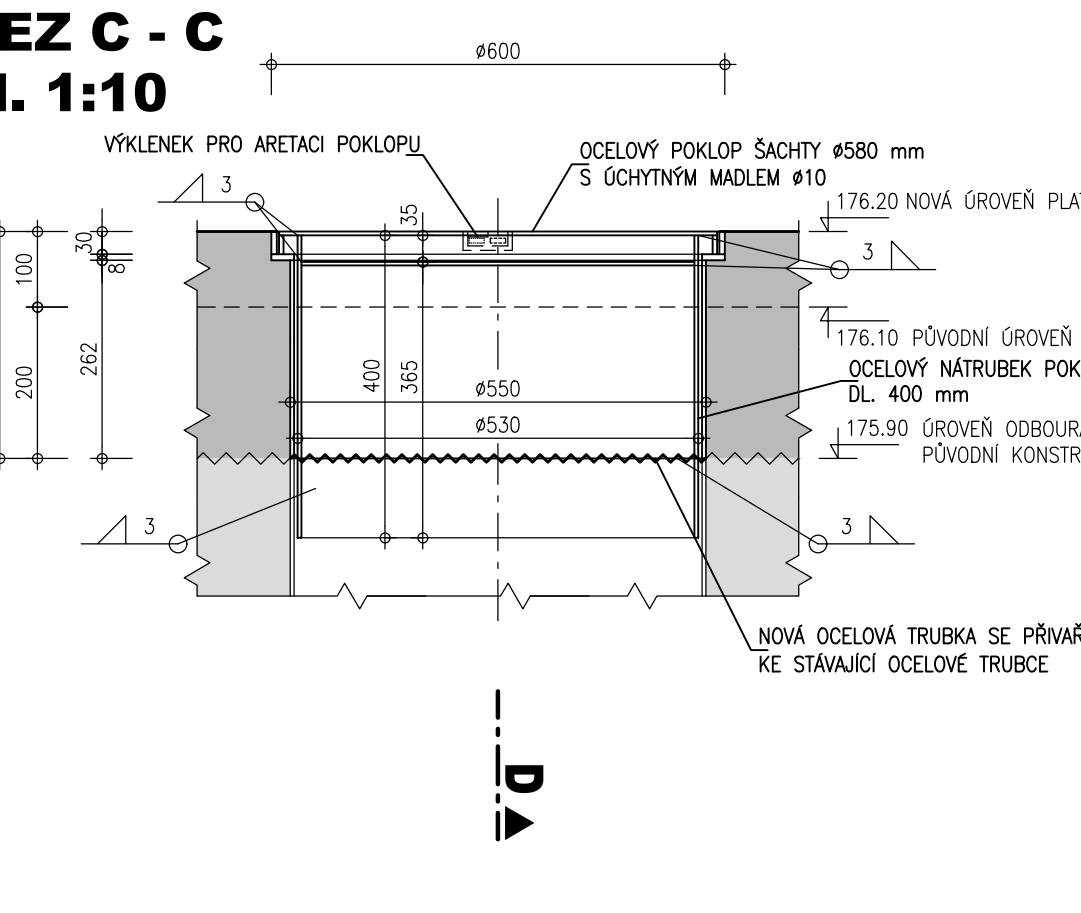


ŠACHTA SONDY MĚŘENÍ „u“

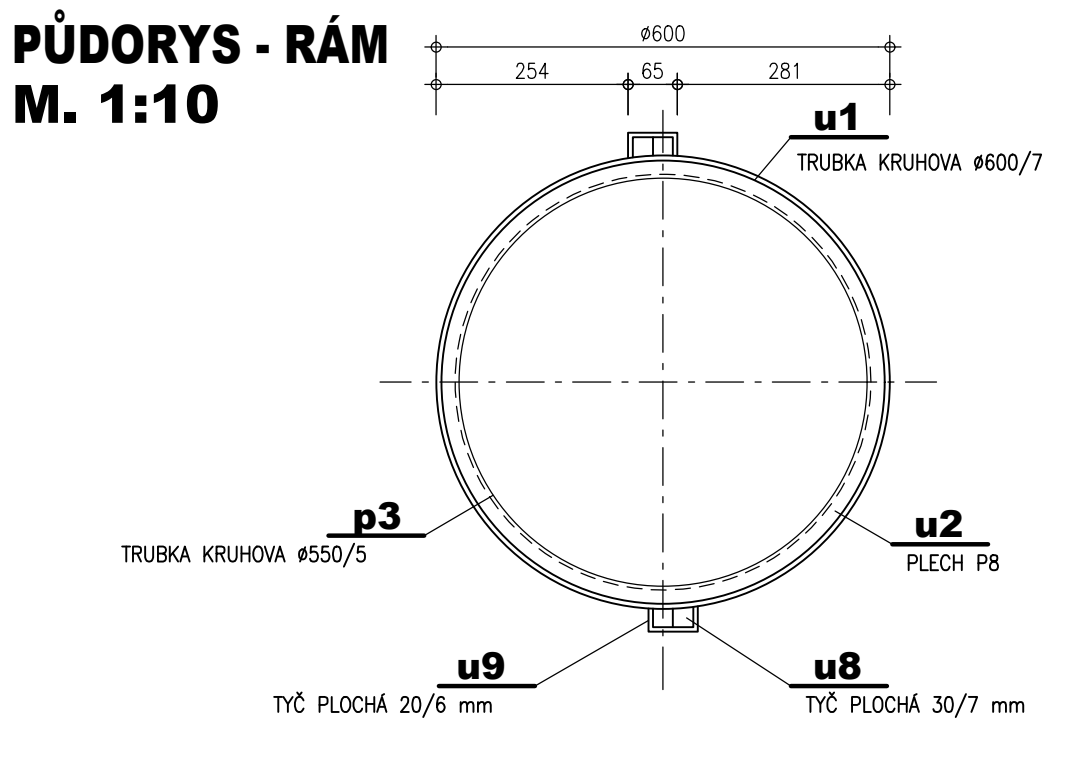
PŮDORYS
M. 1:10



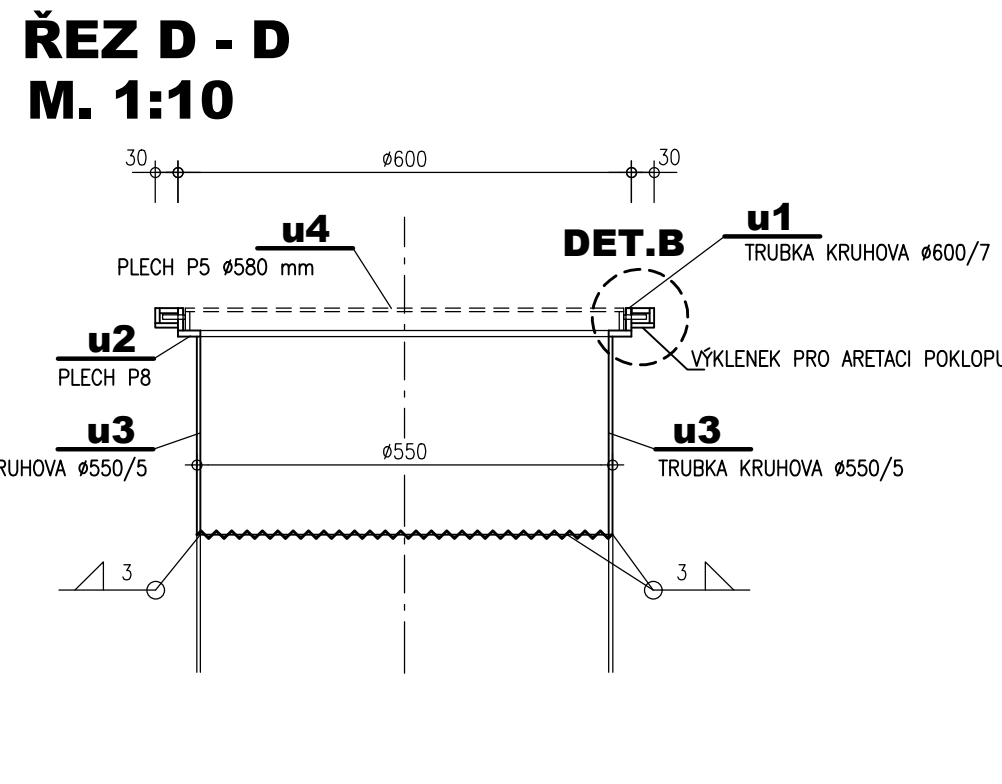
ŘEZ C - C
M. 1:10



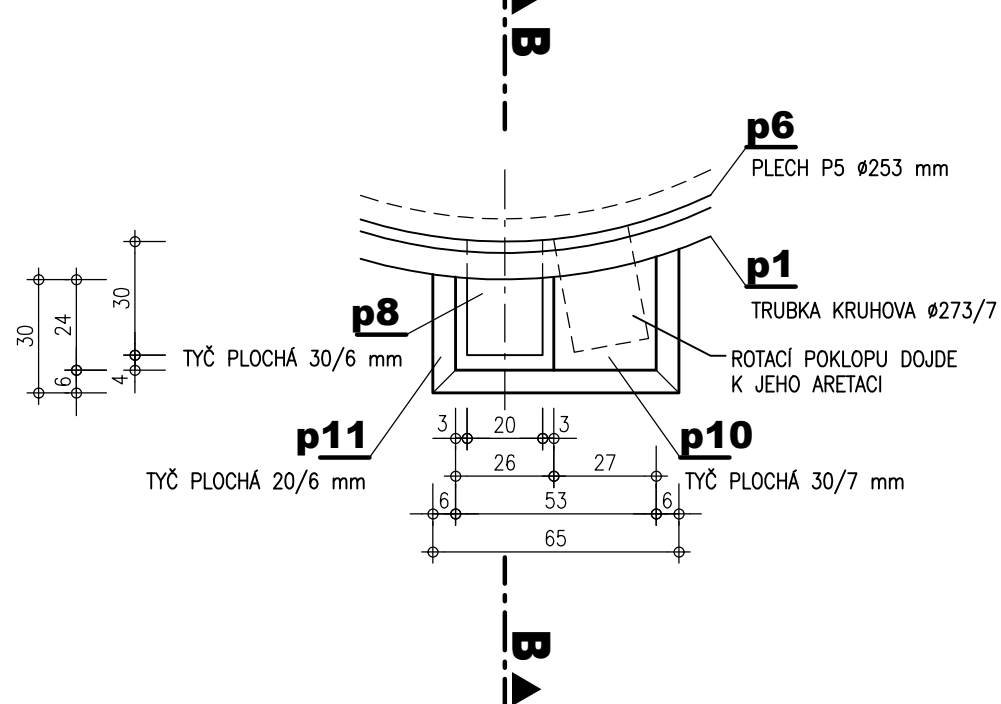
PŮDORYS - RÁM
M. 1:10



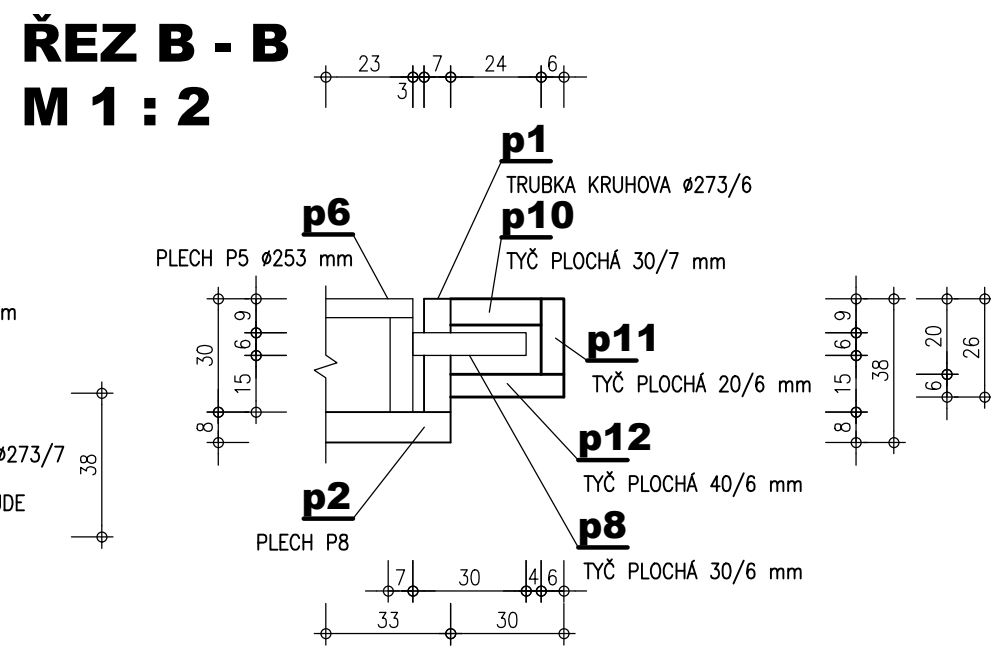
ŘEZ D - D
M. 1:10



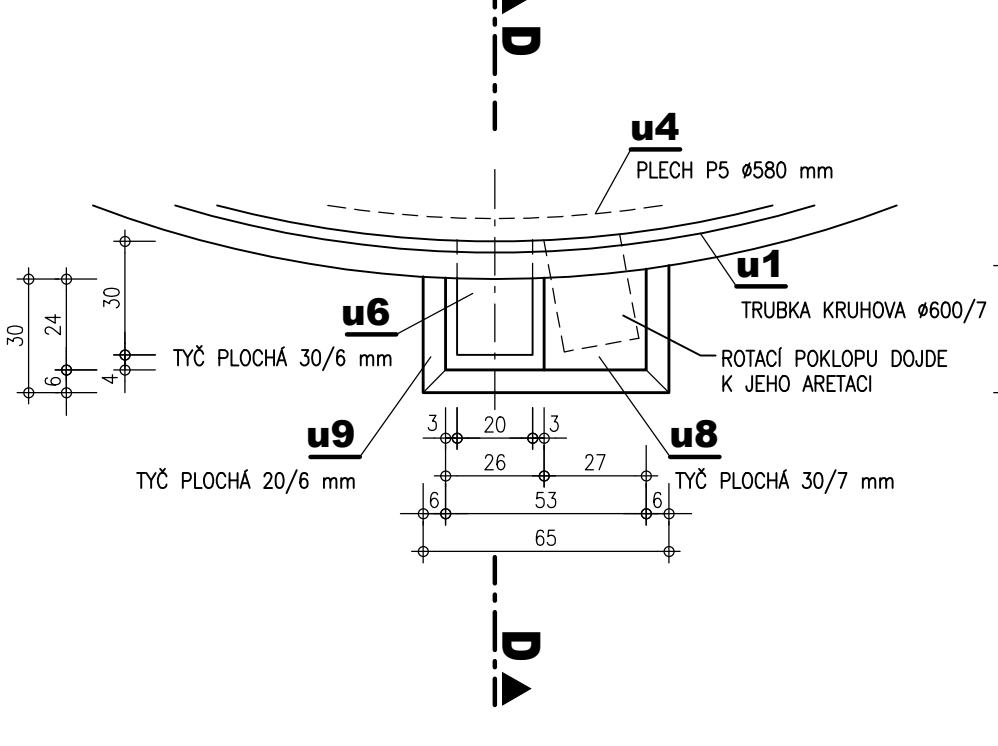
DETAIL A
VÝKLENEK ŠACHTY - „p“
M 1 : 2



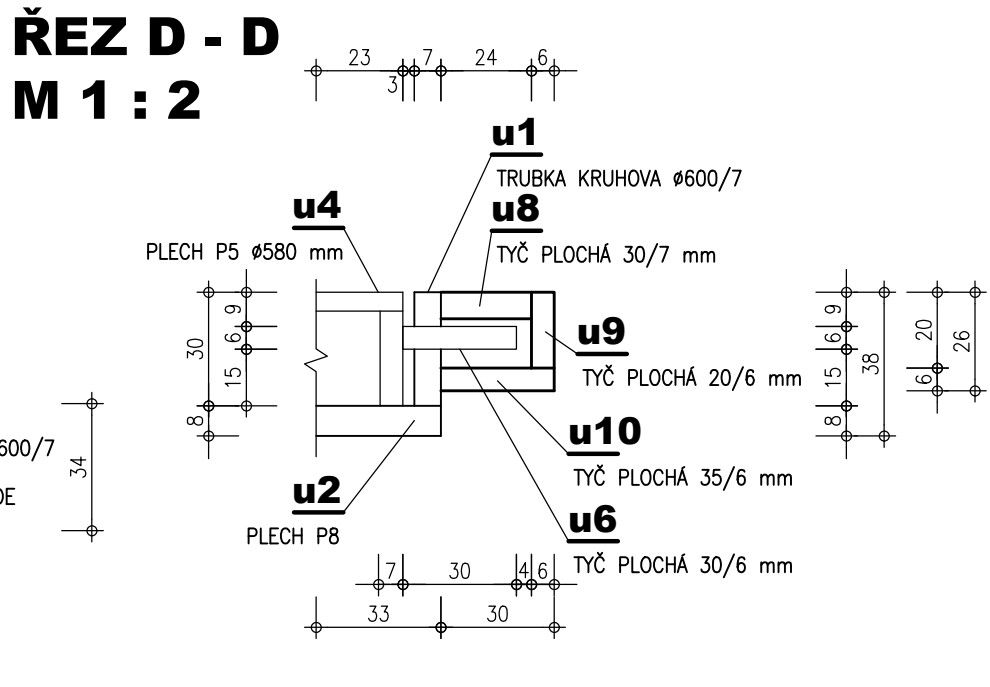
ŘEZ B - B
M 1 : 2



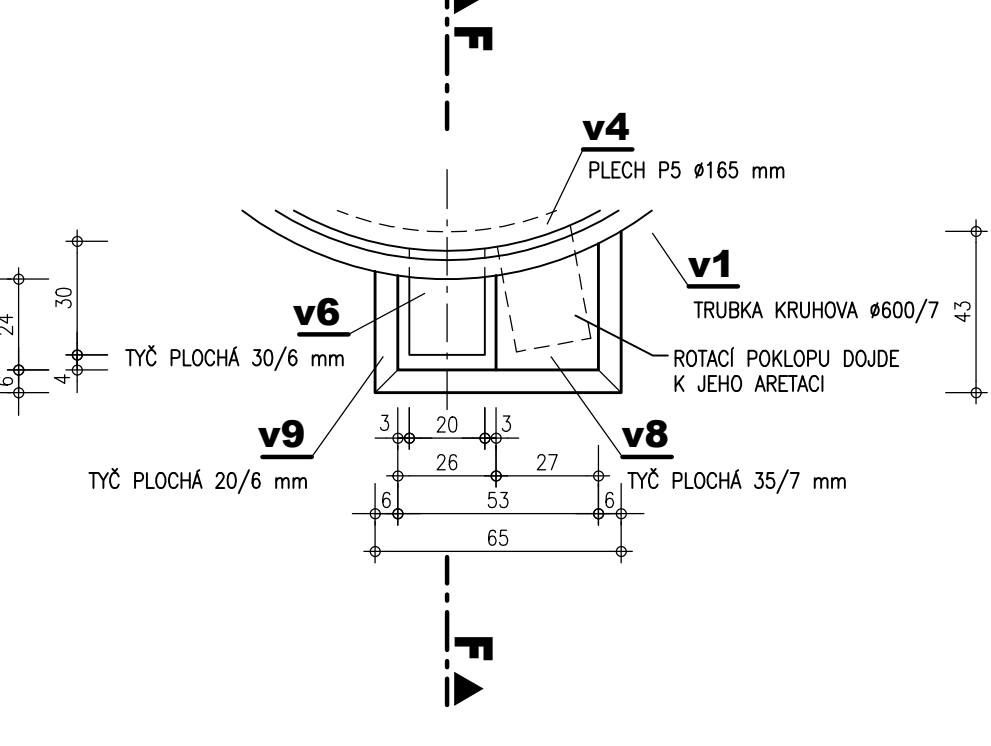
DETAIL B
VÝKLENEK ŠACHTY - „u“
M 1 : 2



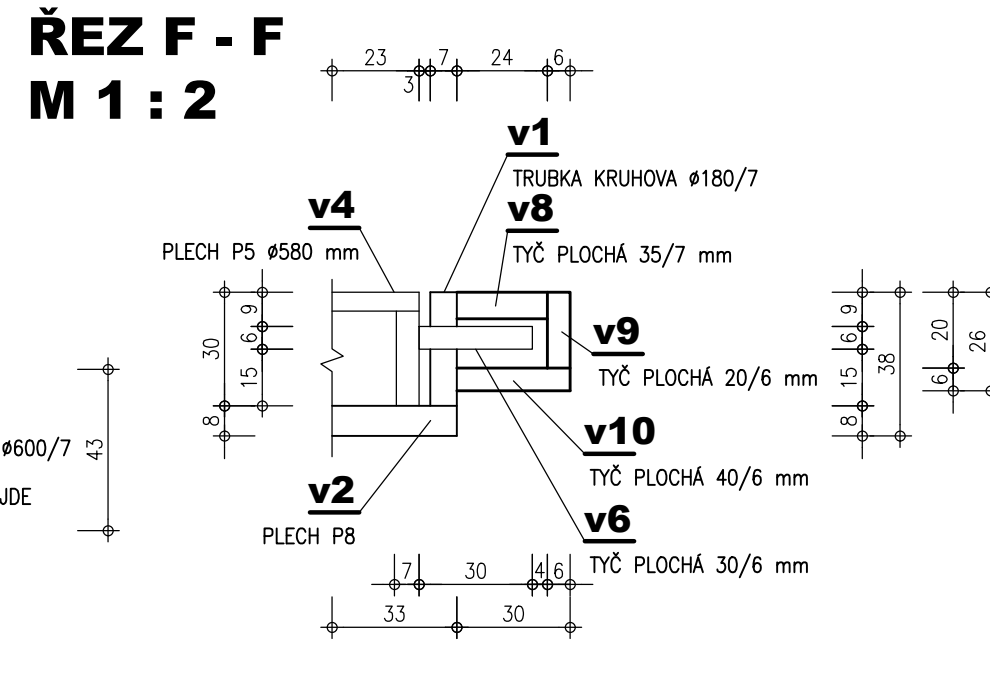
ŘEZ D - D
M 1 : 2



DETAIL C
VÝKLENEK ŠACHTY - „v“
M 1 : 2

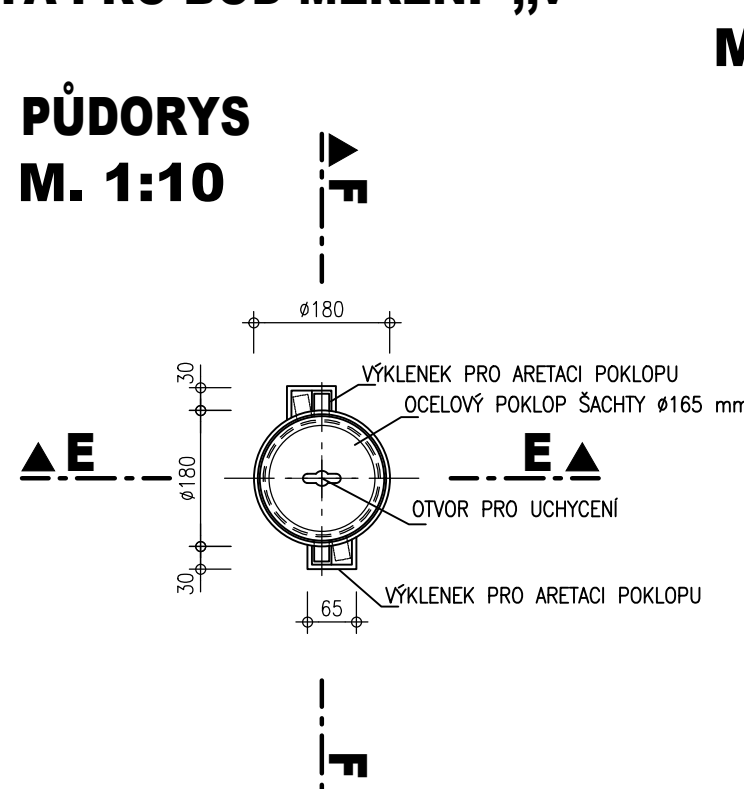


ŘEZ F - F
M 1 : 2

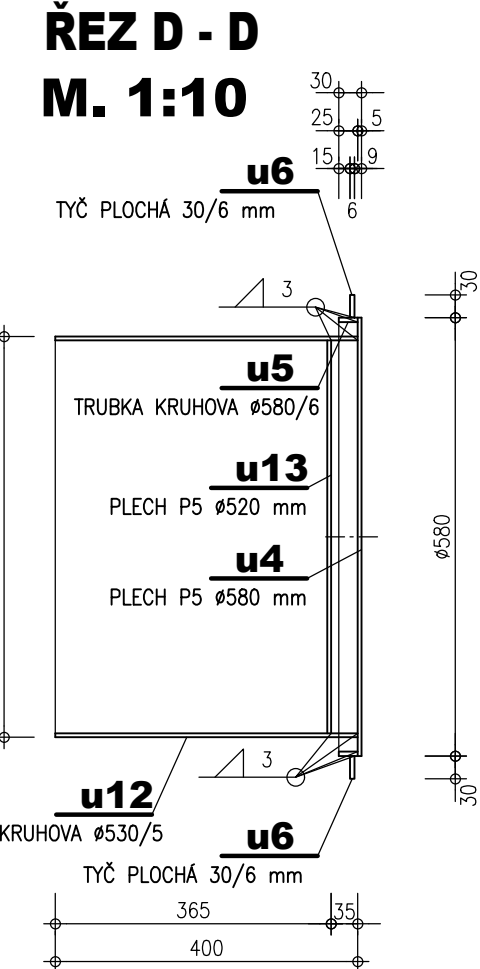


ŠACHTA PRO BOD MĚŘENÍ „v“

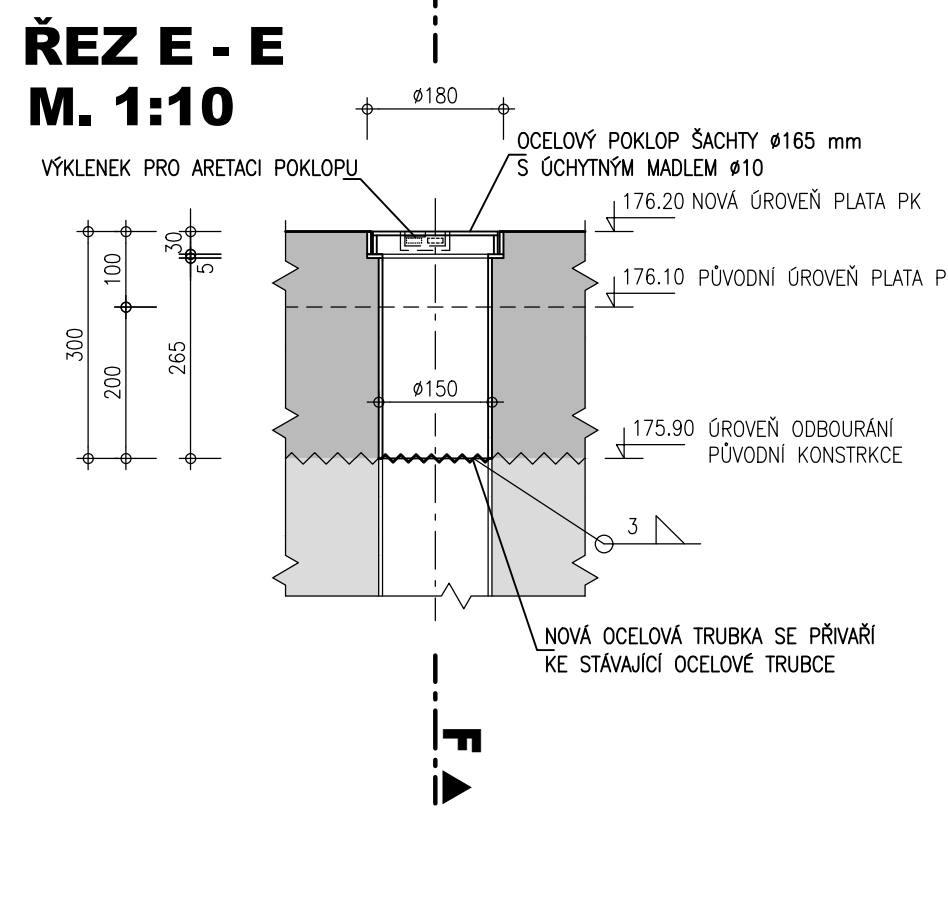
PŮDORYS
M. 1:10



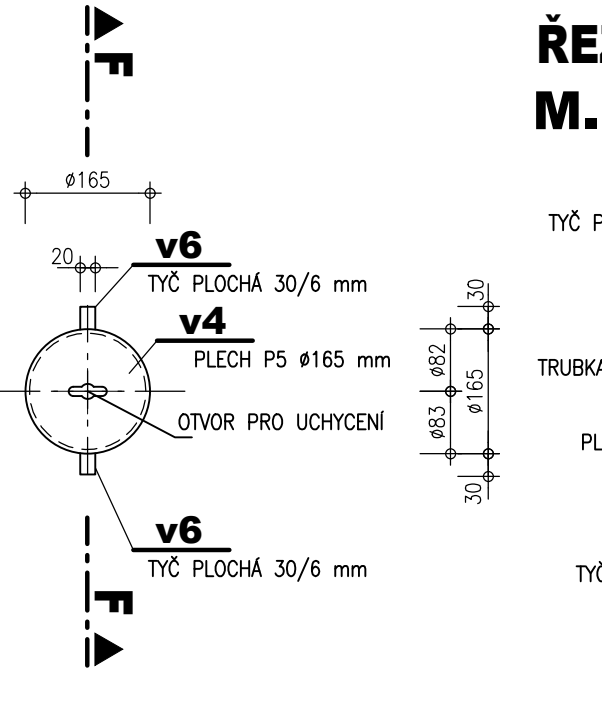
ŘEZ D - D
M. 1:10



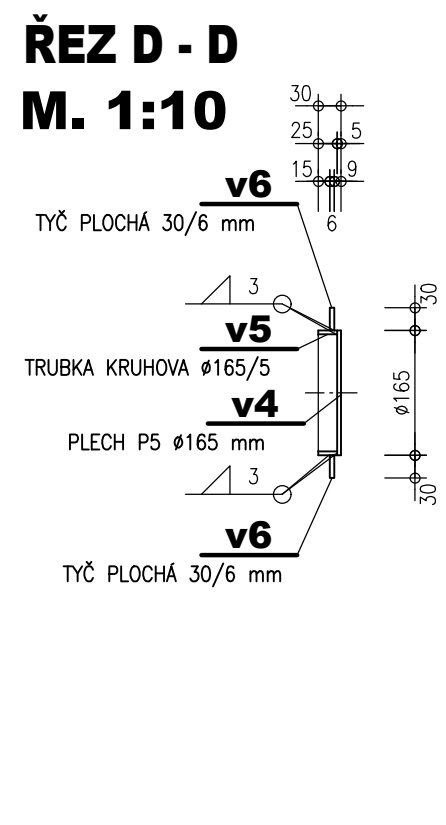
ŘEZ E - E
M. 1:10



POKLOP ŠACHTY
M. 1:10



ŘEZ D - D
M. 1:10



VÝPIS MATERIÁLU

ŠACHTA PRO UKOTVENÍ JEŘÁBKU „p“		Délka		Ks		Hmotnost kg			
Pol.	Druh materiálu	mm	m (m ²)			1m (m ²)	1ks	Celkem	
p1	TRUBKA KRUHOVÁ #273/7	0.030	1	45.900	1.38	1.38			
p2	PLECH PS #273/30 mm	0.025	1	62.800	1.57	1.57			
p3	TRUBKA KRUHOVÁ #219/6.3 mm	0.464	1	33.000	15.31	15.31			
p4	PLECH PS #206 mm	0.033	1	62.800	2.07	2.07			
p5	PLECH PS #219 mm	0.038	1	62.800	2.39	2.39			
p6	PLECH PS #253 mm (s oválí výstupky)	0.050	1	41.250	2.06	2.06			
p7	TRUBKA KRUHOVÁ #253/6 mm	0.025	1	36.570	0.91	0.91			
p8	TYČ PLOCHÁ 30/6 mm	0.020	2	1.410	0.03	0.06			
p10	TYČ PLOCHÁ 30/7 mm	0.027	2	1.650	0.04	0.09			
p11	TYČ PLOCHÁ 20/6 mm	0.135	2	0.942	0.13	0.25			
p12	TYČ PLOCHÁ 40/6 mm	0.065	2	1.880	0.12	0.24			
p13	PRÍCHYTKY PS - 15x25	0.065	2	-	0.01	0.02			
CELKEM								26.36	

ŠACHTA SONDY MĚŘENÍ „u“

ŠACHTA SONDY MĚŘENÍ „u“		Délka		Ks		Hmotnost kg			
Pol.	Druh materiálu	mm	m (m ²)			1m (m ²)	1ks	Celkem	
u1	TRUBKA KRUHOVÁ #600/7	0.030	1	102.550	3.08	3.08			
u2	PLECH PS #600/30 mm	0.054	1	62.800	3.39	3.39			
u3	TRUBKA KRUHOVÁ #550/5 mm	0.262	1	67.400	17.66	17.66			
u4	PLECH PS #580 mm (s oválí výstupky)	0.264	1	41.250	10.89	10.89			
u5	TRUBKA KRUHOVÁ #580/6 mm	0.025	1	84.900	2.12	2.12			
u6	TYČ PLOCHÁ 30/6 mm	0.020	2	1.410	0.03	0.06			
u8	TYČ PLOCHÁ 30/7 mm	0.027	2	1.650	0.04	0.09			
u9	TYČ PLOCHÁ 20/6 mm	0.130	2	0.942	0.12	0.24			
u10	TYČ PLOCHÁ 35/6 mm	0.065	2	1.650	0.11	0.21			
u11	PRÍCHYTKY PS - 15x25	0.065	2	-	0.01	0.04			
u12	TRUBKA KRUHOVÁ #530/5 mm	0.400	1	62.180	24.87	24.87			
u13	PLECH PS #520 mm	0.212	1	39.250	8.32	8.32			
CELKEM								70.98	

ŠACHTA PRO BOD MĚŘENÍ „v“

ŠACHTA PRO BOD MĚŘENÍ „v“		Délka		Ks		Hmotnost kg			
Pol.	Druh materiálu	mm	m (m ²)			1m (m ²)	1ks	Celkem	
v1	TRUBKA KRUHOVÁ #180/5	0.030	1	21.550	0.65	0.65			
v2	PLECH PS #180/20 mm	0.010	1	39.250	0.39	0.39			
v3	TRUBKA KRUHOVÁ #150/5 mm	0.265	1	16.850	4.47	4.47			
v4	PLECH PS #165 mm (s oválí výstupky)	0.021	1	41.250	0.87	0.87			
v5	TRUBKA KRUHOVÁ #165/5 mm	0.025	1	19.730	0.49	0.49			
v6	TYČ PLOCHÁ 30/6 mm	0.020	2	1.410	0.03	0.06			
v8	TYČ PLOCHÁ 35/7 mm	0.027	2	1.925	0.05	0.10			
v9	TYČ PLOCHÁ 20/6 mm	0.140	2	0.942	0.13	0.26			
v10	TYČ PLOCHÁ 35/6 mm	0.065	2	1.650	0.11	0.21			
v11	PRÍCHYTKY PS - 15x25	0.065	2	-	0.01	0.02			
CELKEM								7.52	

POZNÁMKY :

- VŠECHNY SVARÝ A A 3 mm
- PŘED VÝROBOU JE NUTNO OVĚŘIT SKUTEČNÉ ROZMĚRY NA STAVĚ

POVRCHOVÁ ÚPRAVA OCELOVÝCH KONSTRUKCÍ
(plochy mimo beton)

HRANY ZAOLBIT DLE POŽADAVKU NÁTEROVÉHO SYSTÉMU

OTŘESKANY PÍSKEM NA STUPEŇ Sa 2.5

METALIZACE	ZINAKOR 850	100 µm
NÁTERY:		
ZÁKLADNÍ NÁTER	CORROGUARD STAYER - ČERVENÝ	120 µm
MEZIVRSTVA	JOTAMASTIC 87 - ŠEDÝ	120 µm
UZAVÍRAJÍCÍ VRSTVA	NORMADUR 65 HS - RAL 7045	80 µm
TLOUŠŤKA PROTOKOROZNÍ OCHRANY CELKEM		420 µm

VÝŠKOVÝ SYSTÉM - 80x100
KOTOVANO V MILIMETRECH

ÚPRAVOVANO PRO:

